

ゴールデンウィークだけの特別なイベント!

上杉神社より徒歩9分

12種類試飲OK ※有料



大好評 酒ガチャ



2025年
5月3日(土)・4日(日)・5日(月)
9:00▶16:30

入館料 大人350円 中高生 250円 小学生 150円
売店のみのご利用も歓迎! 無料

東光の酒蔵

GW特別イベント

東光の酒蔵 限定酒



御用酒屋の献上酒
純米吟醸十水仕込み

2,200円(税込)

当館のみの専売酒。
江戸時代に上杉家にお酒を献上していた仕込配合を再現したお酒。



蔵出し純米大吟醸

3,000円(税込)

熟した果実を思わせる香り華やかで上質な味わいの純米大吟醸。

13日間限定! / メインイベント

この期間だからこそ楽しめる
5/3(土)▶5月

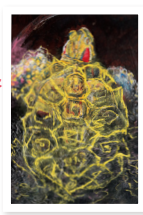
- 13日間限定! / メインイベント
- 1 剛き当てクイズ
- 2 酒器グラスペイント
- 3 米沢栄養大・米沢女子短大 映えcafe出店 (詳細はHPにて)



5/3(土)のみ ※有料になります

GW特別展示 4/26(土)▶5/11(日)

1 米沢の日本画家 竹田陽子日本画展 「いにしへのいのち」
●作品、ポストカード販売ほか
●ワークショップ開催 (5月5日(日))



「玄武」

2 米沢ひょうたん愛好会展示



安土桃山時代(1597年)創業 純米酒東光醸造元
酒造資料館 東光の酒蔵
〒992-0031 山形県米沢市大町二丁目3-22 柳町上通り
TEL 0238 (21) 6601
入館料 / 大人 350円 開館時間 / 9:00~16:30
中高生 250円
小学生 150円
イベント詳細は各種SNSをチェック
東光 TOKO 検索

イベント情報

山形 市役所 ▲ 米沢駅 ▶
小野川温泉 P 上杉城史苑 上杉神社 伝国の杜 九里学園高校 米織会館
きよえ食堂 酒造資料館 東光の酒蔵 P
駐車場 / 乗用車30台 (大型バスも可) ※上杉神社より徒歩9分